



**MPO - Verkabelungssysteme    LWL - Trunkkabel**  
**Kupfer - Multikabel    Glasfaser- und Kupfer-Patchkabel**  
**Netzwerk- und Serverschränke    Reinigungsmaterial**



Das Leistungsangebot der iv.sys GmbH im Bereich Produkte und Dienstleistungen erstreckt sich von der strukturierten Gebäudeverkabelung (LAN) zur Data Center -/Storage-Verkabelung (SAN) bis hin zu passiven Telekommunikationsnetzwerken (WAN, MAN) und FTTH-Glasfaser-Netzen.

Das Angebot beginnt bei der Projekt- und Lösungsberatung bis hin zur professionellen Projektabwicklung. Wir helfen bei der kompetenten Realisierung Ihrer Ideen. Somit garantieren wir Ihnen das Maximum an Funktions- und Investitionssicherheit.

## iv.sys LWL Verkabelungslösung für Rechenzentren

Das iv.sys LWL Verkabelungssystem bietet einen umfassenden Lösungsansatz für heutige und zukünftige Anforderungen von Rechenzentrumsbetreibern.

Diese sind vornehmlich Hochverfügbarkeit (Zero Downtime), Realisierung von Redundanz und Migrationskonzepten, Kosten- und Energieeffizienzsteigerungen, sowie größtmögliche Flexibilität bei Veränderungen der Rechenzentrumsinfrastruktur (Moves, Adds, Changes).

Die ivsys LWL Verkabelungslösung kann universell für die Bereiche Mainframe, Storage Area Networks (SAN) und Serverfarmen eingesetzt werden und entspricht durch die Verwendung von MPO und LC Steckverbindern in vollem Umfang den gültigen internationalen Verkabelungsstandards EN 50173-5, ISO/IEC 11801 2nd edition und ISO/IEC 24764 und garantiert kürzeste, normkonforme Installationen.

Erstklassige Produkt- und Komponentenqualität haben wir uns dabei als Maxime gesetzt. Durch stetige Investitionen in neueste Produktions- und Prüfmittel garantieren wir Qualität auf höchstem Niveau.

Kundenwünsche, Innovationen und Weiterentwicklungen sind unsere Treiber für modernste Produkte und maßgeschneiderte LWL Gesamtlösungen.

Das Angebot beginnt bei der Projekt- und Lösungsberatung bis hin zur professionellen Projektabwicklung. Somit garantieren wir ein Höchstmaß an Funktions- und Investitionssicherheit.

# MPO Multifiber Lösung



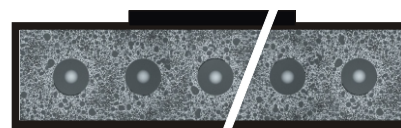
### Eigenschaften

- Vorkonfektioniertes MPO - Mehrfaser-Stecksystem
- MT-Ferrule gefedert, zentriert über Stifte
- jeweils eine Ausführung mit Stiften (Male) und ohne Stifte (Female) werden gesteckt
- MPO mit 4, 8, 12 oder 24 Fasern
- MPO - Aufteilerkabel bis 144 Fasern
- Push - Pull Verriegelung
- Polarität nach Kundenwunsch (EIA/TIA-568-B.1-7)
- Multimode 0° PC und Singlemode 8° APC
- sehr hohe Packungsdichte

### Anwendungsbereiche

- Rechenzentrum und SAN
- LAN Plug and Play Glasfaser-Installation
- Backbone Verkabelung

### Faserpositionen



Schematische Darstellung MPO Stecker, Key up

### Spezifikation

	Singelmode (12F)	Multimode (12F)
Einfügedämpfung MT Standard Ferrule	0.20 dB typ. (All fibers) 0.60 dB max. (Single fiber)	0.25 dB typ. (All fibers) 0.75 dB max. (Single fiber)
Einfügedämpfung MT Elite Ferrule	0.10 dB typ. (All fibers) 0.35 dB max. (Single fiber)	0.15 dB typ. (All fibers) 0.35 dB max. (Single fiber)
Rückflussdämpfung	> 55 dB (8° APC)	> 20 dB (0° PC)

## MPO Multifiber Lösung

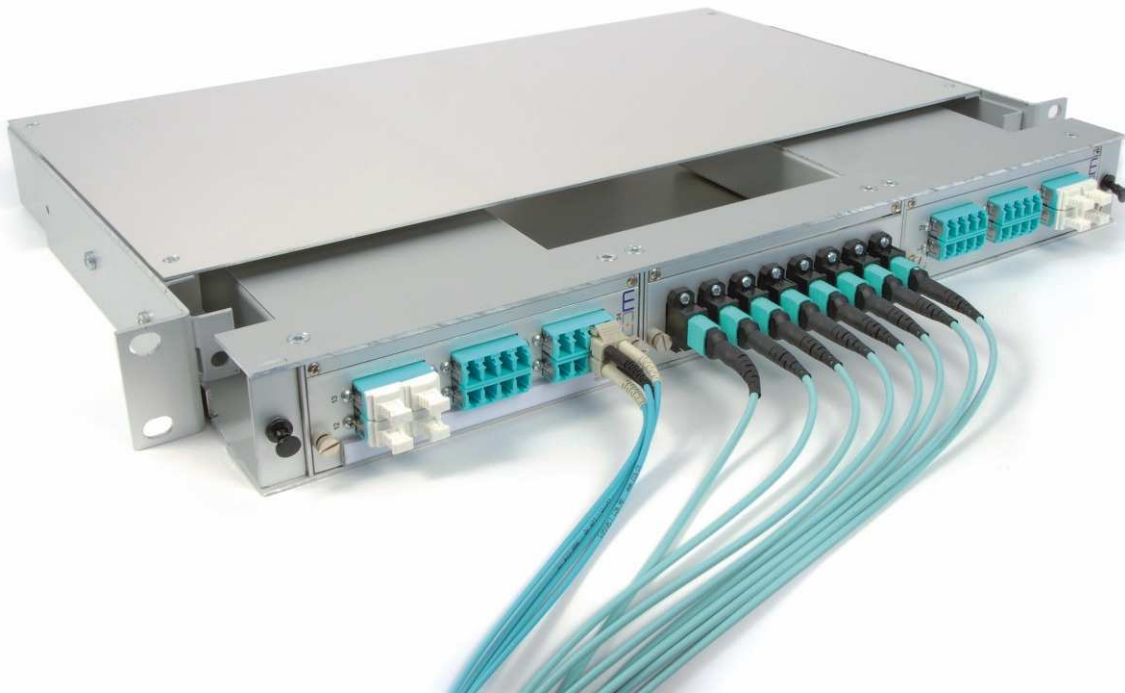
			
	MiniCore Kabel	Bündeladerkabel	Harness Kabel
Aufmachung	12 bis 144 Fasern Singelmode Multimode OM3	12 bis 144 Fasern Singelmode Multimode OM3	12 Fasern Singelmode Multimode OM3
Anwendung	Rechenzentrum SAN Anbindung	Verbindungen von Etagen oder Gebäuden	Anbindung an aktives Equipment oder bestehende Verkabelung

## MPO Patchkabel



Länge (m)	9/125µm	50/125 µm (OM3)
3	a.A.	iv925427
5	a.A.	iv924344
7.5	a.A.	iv925426
10	a.A.	iv925292
15	a.A.	iv925293

## MPO Baugruppenträger 19"



3HE 12x7TE

1HE 3x7TE/8TE ausziehbar

Modul 3HE/7TE



Mit Bürste

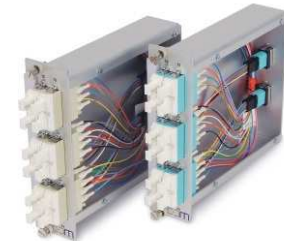
iv922566



Baugruppenträger 1HE 3x7TE/8TE  
iv923565

Blindplatte

iv900402



24 Fasern (2 MPO)

6 x LCQuad (24) OM3 iv913195

12 Fasern (1 MPO)

3 x LCQuad (12) OM3 iv922113

12 x SCd OM3 Auf Anfrage

3 x E2000APC Auf Anfrage

3 x SC OM3 Auf Anfrage

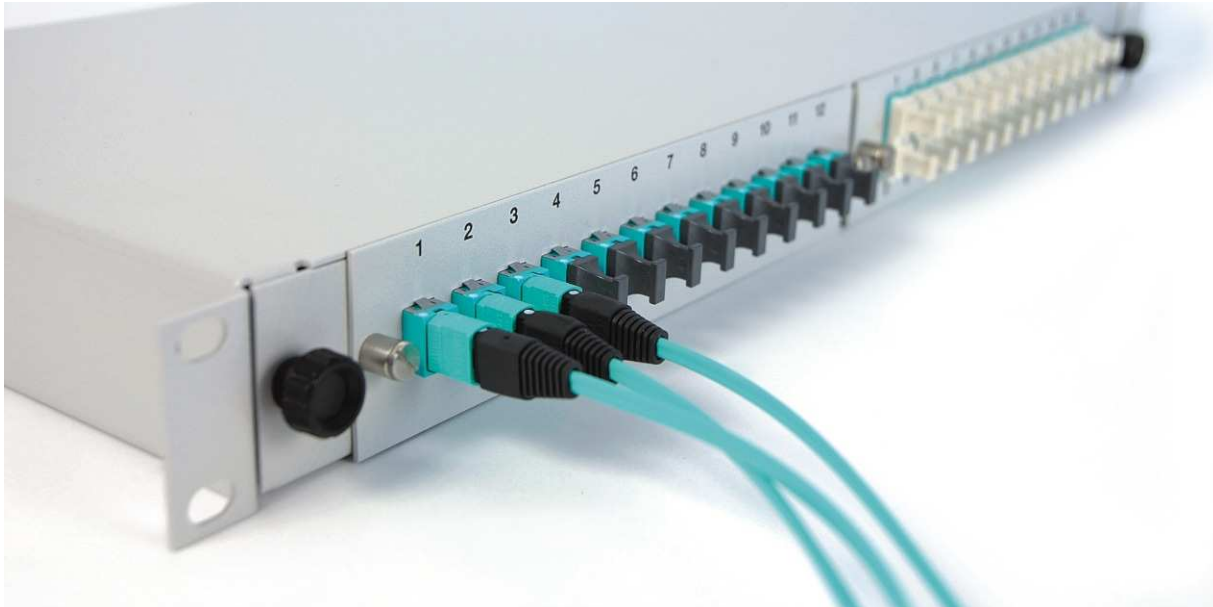
BGT Frontplatten 7TE



8 x MPO SM Typ A auf Anfrage

8 x MPO MM Typ A iv922114

## MPO Patch Panel 19" 1HE



Patch Panel ausziehbar

Modul 1HE 1/2-19"

Frontplatte 1HE 1/2-19"



für 2 x 1/2-19" Module iv922566

Blindplatte 1HE 1/2-19" iv922114



4 x MPO, 12 x LCQuad (48F) iv925069



12 x MPO SM Typ A auf Anfrage

12 x MPO MM Typ A iv965686

BGT Frontplatten 7TE


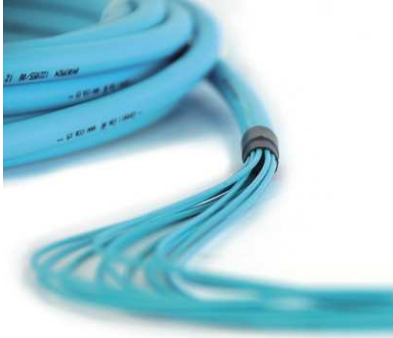



BxTx 543 x 80 mm iv925502

## Vorkonfektionierte LWL Kabel

- Anwendung:** Vorkonfektionierte Plug & Play Installation  
 schnelle und einfache Verlegung  
 Innenbereich LAN  
 Rechenzentrum SAN
- Aufmachung:** Mit Schutzrohr: Peitschenlänge versetzt  
 Ohne Schutzrohr: Peitschenlänge gleich  
 <50m: Ring  
 >50m: auf Kartonspule
- Empfehlung:** **Innenbereich** (kleine mechanische Beanspruchung)  
 Strecke <100m: Riser oder Breakout Cable  
 Strecke >100m: Bündeladernkabel
- Aussenbereich**  
 Bündeladernkabel
- Befestigung:** - Gewinde M  
 - Führungsschlitze (Blechdicke 2mm)  
 - Kabelbinder



	Faser	Peitsche	Dimension Aufteiler	Kabel-durchmesser	Max. Schutzrohr	Gewinde	Schlüsselweite
<b>Bündeladernkabel</b>							
	<b>bis 12</b>	50-105	20 x 56	11	21	20	17
	<b>bis 24</b>	50-105	25 x 56	12	29	25	22
	<b>bis 36</b>	50-135	32 x 56	12	34	32	28
	<b>bis 48</b>	50-165	32 x 56	14	34	32	28
	<b>bis 72</b>	50-165	40 x 71	16	42	40	36
	<b>bis 96</b>	a.A.	50 x 71	18	54	50	46
	<b>bis 144</b>	a.A.	50 x 71	24	54	50	46
<b>Breakout Kabel</b>							
	<b>2</b>	50-55			20		
	<b>4</b>	50-65			20		
	<b>8</b>	50-75			20		
	<b>12</b>	50-105			20		
	<b>16</b>	50-105			26		
	<b>24</b>	50-105			26		
	<b>48</b>	a.A.			26		
<b>Riser Kabel</b>							
	<b>6</b>	80-105			20		
	<b>12</b>	50-105			20		
	<b>24</b>	50-105			26		

andere Längen auf Anfrage

## Patchkabel Duplex Singelmode Fig. 8

E2000APC-E2000APC		E2000APC-LC		E2000APC-SC	
					
9µm, G.652.D, gelb		9µm, G.652.D, gelb		9µm, G.652.D, gelb	
1 m	iv910074	1 m	iv910085	1 m	iv910080
2 m	iv910075	2 m	iv910086	2 m	iv910081
3 m	iv910076	3 m	iv910087	3 m	iv910082
5 m	iv910077	5 m	iv910088	5 m	iv910083
10 m	iv910079	10 m	iv910089	10 m	iv910084

LC-LC	
	
9µm, G.652.D, gelb	
1 m	iv910240
2 m	iv910223
3 m	iv910090
5 m	iv910091
10 m	iv910092

Konfektion von Speziallängen und mit anderen Verbindern oder Patchkabel Fig. 0 auf Anfrage

## Patchkabel Duplex Multimode Fig. 8

LC-LC		LC-SC		SC-SC	
					
50 µm OM3, türkis		50 µm OM3, türkis		50 µm OM3, türkis	
1 m	iv910052	1 m	iv910047	1 m	iv910028
2 m	iv910053	2 m	iv910048	2 m	iv910029
3 m	iv910054	3 m	iv910049	3 m	iv910030
5 m	iv910055	5 m	iv910050	5 m	iv910031
10 m	iv910056	10 m	iv910051	10 m	iv910032
50 µm OM2 orange		50 µm OM2 orange		50 µm OM2 orange	
1 m	iv910041	1 m	iv910034	1 m	iv910204
2 m	iv910043	2 m	iv910036	2 m	iv911156
3 m	iv910044	3 m	iv910037	3 m	iv911308
5 m	iv910045	5 m	iv910038	5 m	iv910004
10 m	iv910046	10 m	iv910039	10 m	iv910005
62.5 µm orange		62.5 µm orange		62.5 µm orange	
1 m	iv910598	1 m	iv910551	1 m	iv915854
2 m	iv910679	2 m	iv910011	2 m	iv915633
3 m	iv912346	3 m	iv912487	3 m	iv921563
5 m	iv912597	5 m	iv910012	5 m	iv912570
10 m	iv911372	10 m	iv914235	10 m	iv913086

## Reinigungsmaterial



Der IBC Brand Cleaner entfernt den Schmutz einfach und schnell von fiberoptischen Stirnflächen. Dank der Vorschubtechnik und der federgelagerten Spitze werden ständig bestmögliche Reinigungsergebnisse erzielt. Der IBC Cleaner ist für 600 Vorgänge (300 Reinigungen) gebaut und ist nicht Nachfüllbar.

### Anwendungen

- Reinigung an bestehenden Anlagen (Kupplung)
- Reinigen des optischen Ausgangs bei Messgeräten
- Reinigen von LWL Patchkabeln vor Inbetriebnahme
- Reinigen von optischen Schnittstellen

### Technik

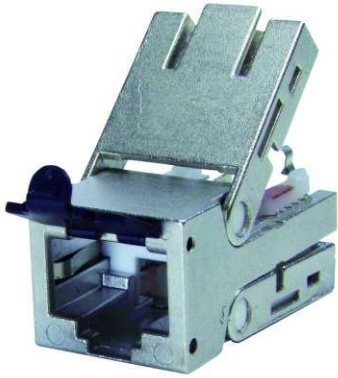


- Vorreinigung mit dem ersten Klick
- Nachreinigen mit dem zweiten Klick
- Total 600 Vorgänge möglich (300 Reinigungen)

	vor Reinigung	nach 3 sec. / 2 Klicks	nach 10 sec.
Reinigungsstäbchen			
IBC Brand Cleaner			

## Reinigungsmaterial

IBC Brand Cleaner	IBC Brand Cleaner	Ferrule Mate
		
MPO iv922525	LC,LCAPC,MU, 1.25mm iv922523	LC,LCAPC,MU, 1.25mm iv901083
	SC,FCPC,ST,E2000APC iv922524	SC,FCPC,ST,E2000APC iv901085
Optipop Reel Cleaner	Optipop Reel Cleaner Ersatzband	NEOCLEAN Reinigungs-Stick
		
Alle Stecker ausser MPO iv922526	iv922570	1.25mm (Set 10 Stk.) iv922528
Stecker MPO male iv922527		2.5mm (Set 10 Stk.) iv922529
QbE Reinigungs-System	Isopropyl-Alkohol	Isopropyl-Alkohol
		
200 Trockentücher / Box iv901127	Tupferflasche, 250ml iv913470	Tupferflasche, 250ml iv913471
Electro Wash	Rotlichtquelle Fiberpoint	Rotlichtquelle Fiberpoint Adapter
		
iv923895	250 MD iv923790	2.5mm - 2.25mm iv922523



**LEONI**

LEONI ist ein weltweit führender Anbieter von Kabelsystemen.

Zu den Verkabelungssystemen zählen neben der Büroverkabelung (LAN Office) auch die Verkabelung von Industriegebäuden (LAN Industry) sowie die Ausstattung von Rechenzentren (Data Center).

Das Leistungsangebot reicht von der Produktion eigener Datenkabel und Anschlusskomponenten bis hin zum Komplettsystem Quality made in Germany.

Mit den Produkten und Lösungen ist LEONI überall dort vertreten, wo es auf höchste Zuverlässigkeit, Qualität und Langlebigkeit auch unter rauen und widrigen Bedingungen ankommt.

Da die Hochleistungslösungen der LEONI Ihren Bedürfnissen entspricht basieren unsere iv.sys data Multilinklösungen auf die genau aufeinander abgestimmten Kabel, Verbindungstechniken und Verteilerlösungen für Augmented Category 6 (Cat. 6A).

Der Einsatz von vorkonfektionierten iv.sys data Multilinkkabeln macht Ihre Infrastruktur übersichtlicher, flexibler, wirtschaftlicher und löst somit viele Ihrer Probleme auf einfache Weise. Die speziellen Kupfertrunks bestehen aus bis zu 12 gebündelten 1- und 10Gigabit Ethernet-tauglichen Datenkabeln. Sie sind nach Kundenwunsch abgelängt, beschriftet, gemessen und je nach Anforderung mit verschiedenen Steckergesichtern konfektioniert.

Die gebündelten Kabelstrecken gewährleisten eine übersichtliche und geordnete Verlegung der Kupferkabel in sämtlichen Verlegesystemen. Bei Umbauten oder Erweiterungen können die vorkonfektionierten Kabelstrecken somit problemlos ausgetauscht und gegebenenfalls an anderer Stelle wieder eingesetzt werden.



### Konfektion



1-fach Datenkabel



2-fach bis 12-fach Datenkabel



### Ihre Vorteile im Überblick:

- Hohe Übersichtlichkeit
- Besseres Kabelmanagement
- Zeitsparende, sichere Verlegung und Montage
- Problemlose Umbauten, stressfreie und wirtschaftliche Erweiterung
- Vereinfachte Dokumentation
- Einfache Adaption an verschiedene Steckgesichter
- Besser gegen Beschädigung geschützt als Einzelkabel
- Optimale Oberflächeneigenschaften für die Luftstromweiterführung
- Keine Verschmutzungen durch Konfektionsarbeiten



## Kupferpatchkabel

Die iv.sys Patchkabel sind für den Einsatz im Büro, Rechenzentrum und Industrie geeignet.

Die Stecker sind optimiert für den Einsatz in High Density Switches.

Die Dienstzuordnung kann durch das Anbringen von Farbmakierungen (Sonderzubehör) auch nachträglich erfolgen.

Die Verbindungskabel mit Leuchsteckern vereinfachen die Zuordnung der Kabelenden.

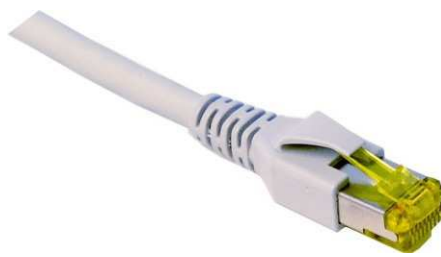
Ein unbeabsichtigtes Ziehen der Stecker wird nahezu ausgeschlossen.

Nach Kontaktieren einer Patchkabelseite mit dem Detektor werden beide Steckerseiten optisch angeregt und leuchten somit.

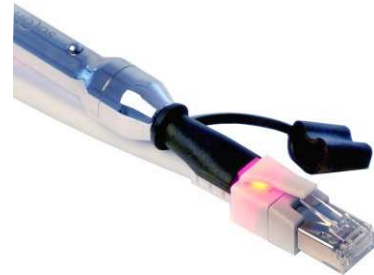
Dualboot TM21 RJ45



Flexboot TM31 RJ45



Leuchtpatchkabel RJ45



1 m ivPK6-90DUAL-1.0xx

2 m ivPK6-90DUAL-2.0xx

3 m ivPK6-90DUAL-3.0xx

5 m ivPK6-90DUAL-5.0xx

10 m ivPK6-90DUAL-10xx

1 m ivPKF120TM31F-1.0xx

2 m ivPKF120TM31F-2.0xx

3 m ivPKF120TM31F-3.0xx

5 m ivPKF120TM31F-5.0xx

10 m ivPKF120TM31F-10xx

1 m iv109003xx

2 m iv109004xx

3 m iv109005xx

5 m iv109006xx

10 m iv109008xx

xx = Farbe Blau = bl, Rot = rt, Grün = gn, Grau = gr, Gelb = ge

Detektor



## Weiter in unserem Sortiment

---

### Netzwerk- und Serverschränke



### Wandschränke



Mit einem kompletten Programm an Netzwerk- und Serverschränken sowie Zubehör runden wir unser Produktsortiment ab.

#### Produkte:

- 19" Server- und Netzwerkschränke
- 19" Wandgehäuse
- Fachböden
- Rangierzubehör
- Bodentanklösungen



**iv.sys GmbH**  
**Rudolf - Diesel - Straße 55**  
**59425 Unna**  
**Germany**

**FON +49 (0) 2303 / 258993-0**  
**FAX +49 (0) 2303 / 258993-9**  
**info@ivsys.de**

